

Pflegehinweise

Thermomix® TM6 und Thermomix Friend®



thermomix

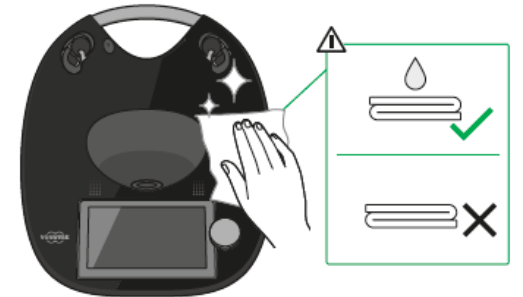


Alle Tipps & Tricks
zur Pflege auch im Video

So funkelt dein Traum ganz lange!

Ob im klassischen Weiß oder in einer der Limited Edition Farben, damit du lange Freude an der hochwertigen Oberfläche deines Thermomix® TM6 oder Thermomix Friend® hast, beachte bitte die folgenden Pflegehinweise.

1. Reinige die Oberfläche ausschließlich mit einem **feuchten, weichen Tuch** (z.B. weiches Microfasertuch geeignet für Hochglanzflächen, weicher Schwamm oder Fensterleder).
2. Wische die Oberfläche immer direkt nach dem Kochen mit einem feuchten Tuch ab und lasse die **Restfeuchte lufttrocknen**. Niemals mit einem trockenen Tuch abwischen.
3. Angetrocknete Verschmutzungen vor dem Entfernen etwas mit Wasser einweichen.
4. Verwende **nur Wasser oder milde Reiniger** (z.B. handelsübliches Spülmittel), keinesfalls Desinfektionsmittel oder Reiniger auf Alkohol- und Chlorbasis.



Das musst du wissen!

Anspritzpunkte, Materialübergänge und LED-Anzeigen bei der Limited Edition in Diamantschwarz

Anspritzpunkte und Übergänge

- Die Anspritzpunkte und Materialübergänge sind produktionsbedingt und lassen sich nicht vermeiden.
- Eine Verbesserung oder Austausch durch den Reparaturservice ist nicht möglich. Bitte nicht den Kundinnen und Kunden in Aussicht stellen!
- Auch die weiße Variante des Thermomix® hat identische Anspritzpunkte und Materialübergänge. Auf der Limited Edition Variante sind diese, farbbedingt, jedoch deutlicher zu erkennen.
- Die Anspritzpunkte sowie Materialübergänge haben keine Auswirkung auf die Funktionsfähigkeit des Thermomix®.
- Eine Veränderung der Anspritzpunkte und Materialübergänge durch das Kochen, kann ebenfalls ausgeschlossen werden.
- Auf Fotos (speziell mit Blitzlicht) sehen die Anspritzpunkte und Materialübergänge häufig schlimmer aus, als es in der Realität der Fall ist.

LED-Anzeige

- Durch die besondere Oberflächenstruktur der Limited Edition können die LED-Anzeigen des Thermomix® geringfügig schwächer leuchtend erscheinen. Die LED-Anzeigen funktionieren jedoch einwandfrei.

Beispiele für Anspritzpunkte
(Thermomix® Limited Edition)



Beispiele für Materialübergänge
(Thermomix® Limited Edition)



Beispiele für LED-Anzeige
(Thermomix® Limited Edition)

